

Ein- und Unterweisung an Baggern und Ladern für Auszubildende in der Bauwirtschaft



Lehrgangsziel

Die Lehrgangsteilnehmer werden mit den einschlägigen Sicherheitsvorschriften im Erdbau-
maschinenbereich vertraut gemacht und in der Bedienung, Wartung und Pflege unterwiesen.
Sie lernen die Baumaschine optimal zu nutzen. Die Arbeitsabläufe werden dadurch optimiert.
Zur praktischen Unterweisung der optimalen Bedienung stehen - je nach Kursgröße Maschinen
in entsprechender Anzahl zur Verfügung.

Zielgruppe

Auszubildende im Straßen-, Kanal- und
Rohrleitungsbau sowie Maurer-, Beton- und
Stahlbetonbauerhandwerk, vorzugsweise im
2. Lehrjahr

Voraussetzungen

Ausbildungsvertrag nach der Verordnung über
die Berufsausbildung in der Bauwirtschaft

Lehrgangsinhalt

- Geräteaufbau
- Mobil- und Raupengeräte
- Lenkung
- Bremsen
- Bereifung
- Laufwerk
- Motorkunde
- Schaltgetriebe
- Arbeits- und Fahrhydraulik
- Hebezeugausrüstung
- Ladeeinrichtungen
- praktischer Maschineneinsatz mit
verschiedenen Anbaugeräten und
Arbeitseinrichtungen
- Sicherheitstechnik und Unfallverhütung
- Betrieb auf öffentlichen Straßen – StVZO,
Straßentransport
- allgemeine Wartungs- und Pflegearbeiten
- Verantwortung des Bagger-/Laderfahrers

Referenten

Team Bayerische BauAkademie

Abschluss

Lernzielkontrolle

Optional kann nach Abschluss des Lehrgangs
eine Prüfung zum geprüften Bagger-/Lader-
fahrer nach den Vorgaben von ZUMBau
abgelegt werden.



Für Bagger-/Laderfahrer mit mehr-
jähriger Berufspraxis empfehlen wir
den Kurs „Geprüfter Bagger- und
Laderfahrer für Fortgeschrittene mit
mehrjähriger Berufserfahrung“, MT22.



Kursnummer
MT12

Kursart
Lehrgang

Termine
Mo 20.01.2025 bis
Fr 07.02.2025

Mo 10.02.2025 bis
Fr 28.02.2025

Mo 03.03.2025 bis
Fr 21.03.2025

Mo 01.12.2025 bis
Fr 19.12.2025

Dauer
3 Wochen

Kosten
Abrechnung der
Lehrgangskosten
über die SOKA-BAU,
Wiesbaden –
Eigenanteil 210,00 Euro

In den Lehrgangskosten
sind enthalten:
Kursgebühr, Lernmittel
sowie Vollverpflegung,
Pausengetränke und
Unterkunft

Zuzüglich Eigenanteil

In Zusammenarbeit mit



Unterkunft und Gastronomie direkt auf dem Gelände



Wir wollen, dass Sie sich bei uns wohlfühlen – deshalb können Sie bei uns nicht nur zusammen lernen, sondern auch wohnen und essen!

Die Bayerische BauAkademie verfügt neben modernen Lehrsälen, Schulungsgebäuden und einem Übungsgelände für Baumaschinen auch über einen Unterkunfts- und Gastronomiebetrieb. Auf unserem „Campus der kurzen Wege“ ist alles nur einen Katzensprung voneinander entfernt. Bei der Übernachtung vor Ort in der Bayerischen BauAkademie entfallen An- und Abreisezeiten und unseren Teilnehmern steht ihre Zeit für den Wissenserwerb und die Vertiefung des Gelernten auch mit anderen Teilnehmern zur Verfügung.

Sechs moderne Gästehäuser mit rund 150 Gästezimmern sowie 25 geräumige Apartments ermöglichen Schulungsteilnehmern und Besuchern bei mehrtägigen Aufenthalten die Unterbringung direkt auf dem Gelände der Bayerischen BauAkademie.

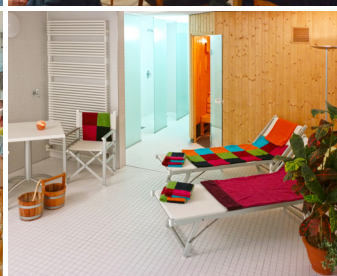
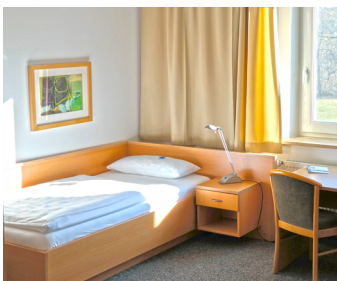
Durch die gemeinsame Unterbringung der Kursteilnehmerinnen und Kursteilnehmer entstehen viele Möglichkeiten für den fachlichen Austausch. Sie haben Gelegenheit, abends nach dem Unterricht ihren Lernstoff gemeinsam nach- oder sich auf anstehende Prüfungen vorzubereiten.

Unser Küchenteam kocht täglich frisch und bietet den Teilnehmerinnen und Teilnehmern eine reichhaltige Auswahl auch an vegetarischen Gerichten. Lassen Sie sich von unserem gastronomischen Angebot mit bekannten und besonderen Spezialitäten aus der regionalen Küche vom Frühstück bis zum Abendessen verwöhnen.

Nach dem Schulungsbetrieb bieten sich direkt auf dem Gelände der Bayerischen BauAkademie vielfältige Freizeitmöglichkeiten: Erholen Sie sich nach einem anstrengenden Tag in unserer gemütlichen Bierstube oder im lauschigen Biergarten im Austausch mit Freunden und Kollegen oder lassen Sie den Tag mit unserem Sport- und Wellnessangebot ausklingen.

Auch der fußläufig erreichbare Ortskern von Feuchtwangen bietet mit seinem historischen Marktplatz Gelegenheit zur Freizeitgestaltung.

Im näheren Umkreis bieten sich an der „Romantischen Straße“ weitere Ausflugs- und Freizeitmöglichkeiten, wie z.B. die historischen Altstädte von Dinkelsbühl oder Rothenburg ob der Tauber.



Bayerische BauAkademie
Ansbacher Straße 20
91555 Feuchtwangen
Tel. 09852 9002-0
Fax 09852 9002-909
info@baybauakad.de
www.baybauakad.de

Zertifiziert nach DIN EN ISO 9001:2015
Die Bayerische BauAkademie
ist eine Einrichtung des
Berufsförderungswerks
des Bayerischen Baugewerbes e.V.